

Triofox Windows klientguide

Triofox Windows Client Version 12.8.4552.52715



Table of contents:

- [Introduktion](#)
- [Klientagenter](#)
- [Windows-klientagent](#)
 - [Systemkrav](#)
- [Logga in på Triofox](#)
- [Åtkomst till dina filer och mappar](#)
- [Åtkomst till Cloud Drive](#)
- [Hanteringskonsol](#)
- [Överföring av filer](#)
- [Snabbmenyer för Cloud Drive](#)
- [Snabbmeny för filer](#)
- [Snabbmeny för mappar](#)
- [Bifoga mapp från klienter](#)
- [Låsning av filer](#)
- [Offline-åtkomst](#)
- [Enhetsinformation](#)
- [Anslutna mappar](#)
- [Offline-mappar](#)
- [Låsta filer](#)
- [Väntande incheckningar](#)
- [Inställningar](#)
 - [Synkroniseringstrottling](#)
 - [Synkroniseringstrottling för uppladdningsbandbredd \(KB/s, 0-Obegränsat\)](#)
 - [Synkroniseringstrottling för nedladdningsbandbredd \(KB/s, 0-Obegränsat\)](#)
 - [Full Speed Sync Start Hour \(standard 7:00\)](#)
 - [Full Speed Sync Stop Hour \(standard 20:00\)](#)
 - [Skanna lokala filer och synkronisera upp till molnet vid behov](#)
 - [Skanna molnfilerna och synkronisera ner till lokalt vid behov](#)
 - [Ignorera filändringsmeddelande för dummy](#)
 - [Schemalagd Synkronisering](#)

- [Aktivera Schemalagd Synkronisering](#)
- [Kontroll av Mappad Enhet](#)
 - [Etikett för molnenhet](#)
 - [Enhetsbokstav](#)
 - [Inaktivera montering av enhet](#)
 - [Skapa genväg till molnenhet under Mina Dokument](#)
- [Bandbreddskontroll](#)
 - [Nedladdningsbandbreddsgräns \(KB/s, 0-Ogränsad\)](#)
 - [Uppladdningsbandbreddsgräns \(KB/s, 0-Ogränsad\)](#)
 - [maximalt antal filöverföringstrådar](#)
- [Lokal Cache](#)
 - [Cache-katalog](#)
 - [Cachestorleksgräns \(MB\)](#)
 - [Minsta ledigt diskutrymme \(GB\)](#)
- [Meddelanden](#)
 - [Inaktivera meddelande om offline-läge](#)
 - [Inaktivera filändringsmeddelanden](#)
 - [Inaktivera spårningsfönster för nedladdning av stora filer](#)
 - [Inaktivera automatisk uppgiftsspårning för schemalagda uppgifter](#)
 - [Inaktivera bekräftelse vid avstängning](#)
 - [Inaktivera bekräftelse vid flytt av mappar](#)
- [Avancerade inställningar](#)
 - [Aktivera öppning av zip- och exe-filer på plats](#)
 - [Max. storlek på zip-filer som tillåts öppnas på plats \(MB\)](#)
 - [Tillåt alltid förhandsgranskning av bilder](#)
 - [Aktivera långsamt nätverksläge](#)
 - [Förhindra att datorn går i viloläge när en uppgift körs](#)
 - [Montera enhet i globalt utrymme](#)
 - [Ladda upp dolda filer](#)
 - [Ladda upp systemfiler](#)
 - [Använd Volym Skuggkopiering för att ladda upp filer som ständigt används](#)
- [Diagnostik](#)
 - [Behåll spårningsloggar för revision \(dagar, 0=rensar aldrig\)](#)

- [Spårningsnivå \(Inaktivera, Logga fel, Logga varningar, Logga information, Logga allt\)](#)
- [Synkroniseringsstatus](#)
- [Uppgiftshanteraren](#)

Introduktion

Välkommen till Triofox Windows Client Användarguide. Den här guiden beskriver klientfunktionaliteten för användare av Triofox.

Klientagenter

Triofox klientagenter finns tillgängliga för Windows, Mac, webbläsare, iOS och Android. Dessa klienter är utformade för att fungera med ditt Triofox-konto, som kan drivas av vilken som helst stödd lagringstjänst.

Windows-klientagent

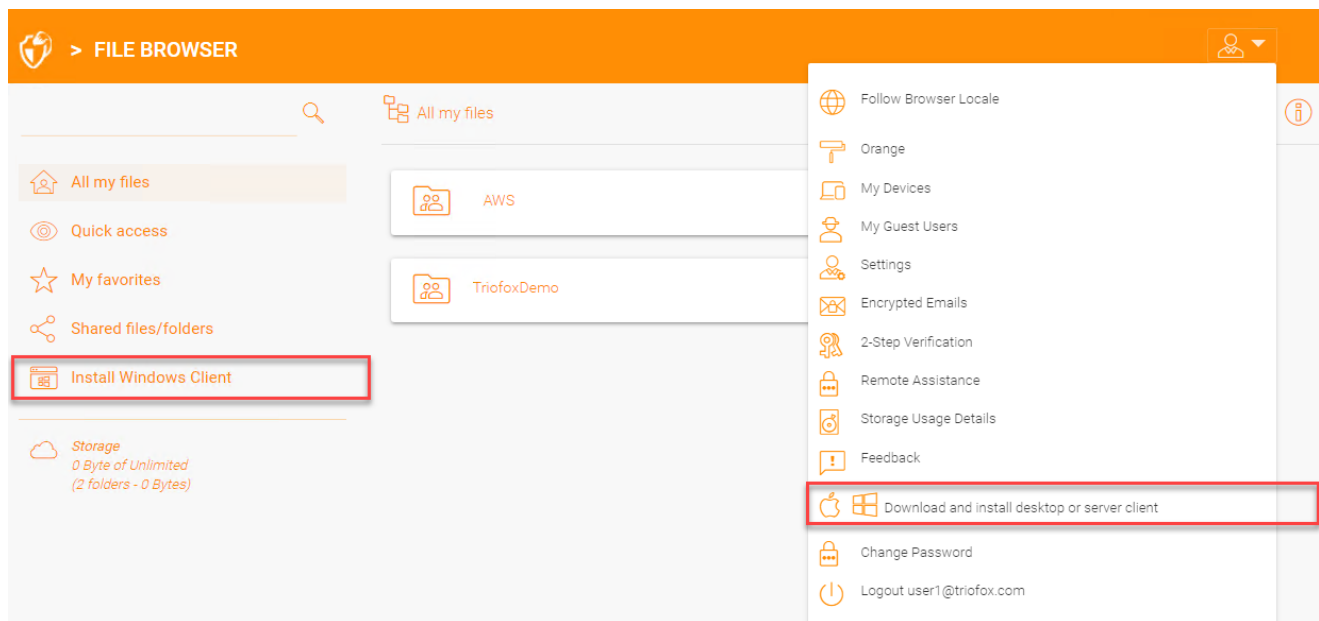
Systemkrav

- OS - Windows XP, Vista, Windows 7/8/8.1/10
 - Normalt sett, på en Windows Server-typ av maskin såsom 2016/2019/2022, används Server Agent istället för Client Agent. Dock kan Client Agent också köras som en skrivbordsapplikation på Windows Server OS. Till exempel, om du vill använda Desktop Agent i en Terminal Server-miljö, måste du installera Desktop Client istället för Server Agent.
- Hårddisk - 100MB
 - 50MB för det installerade programmet
 - minst 50MB för driften av cachemappen
- CPU - Inga speciella krav (Intel/AMD x86/x64)
- Internetanslutning

Den här guiden är skriven mot Windows-klientagentversion 12.8.4552.52715

OBS: Du måste logga in på Triofox innan du kan ladda ner Windows- eller Mac-klienterna. Detta gör att du kan komma åt klientinstallationspaket som redan är kopplade till ditt Triofox-konto, vilket underlättar installationen och åtkomsten till Triofox.

Först, logga in på din Triofox-webbportal och klicka på länken till klientnedladdningarna, som visas nedan.



När du klickar på nedladdningsknappen kommer du att se en sida med alternativ, inklusive Windows Desktop Client. Klicka på länken för att ladda ner Windows Client Installer.

The browser-based file explorer provides most of the basic functionality. For a richer, native experience, you can download native clients.

Triofox Desktop Client (Windows)

Installs on a (Windows XP, Vista, 7, 8, 8.1, 10) x86/x64 PC, access your storage account as a local drive, sync file across multiple machines.

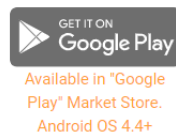


Triofox Desktop Client (MacOS)

Installs on MacOS, access your storage account as a local drive (mounted volume in Finder).

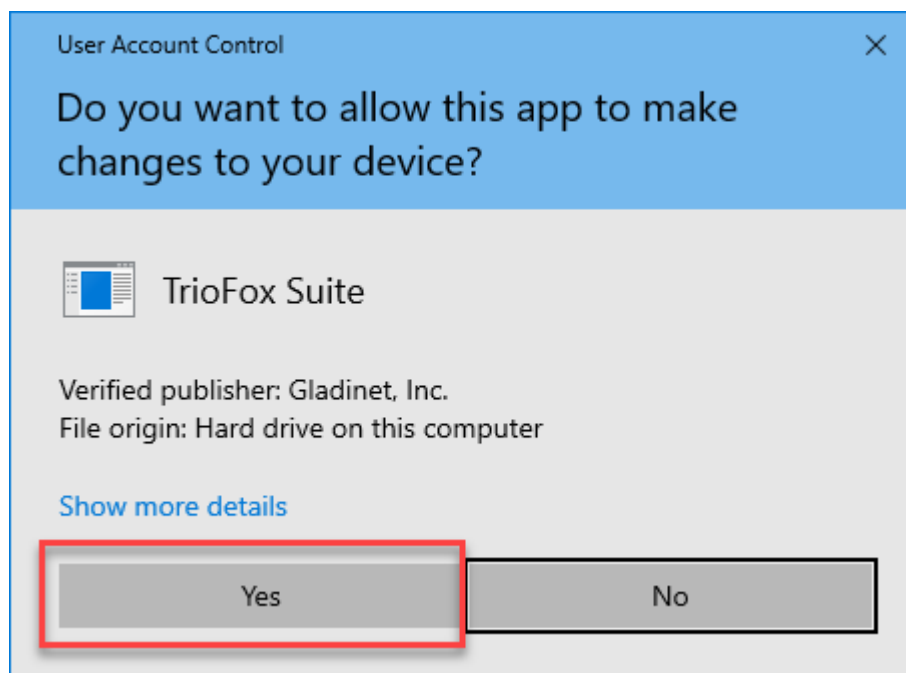


Triofox Mobile

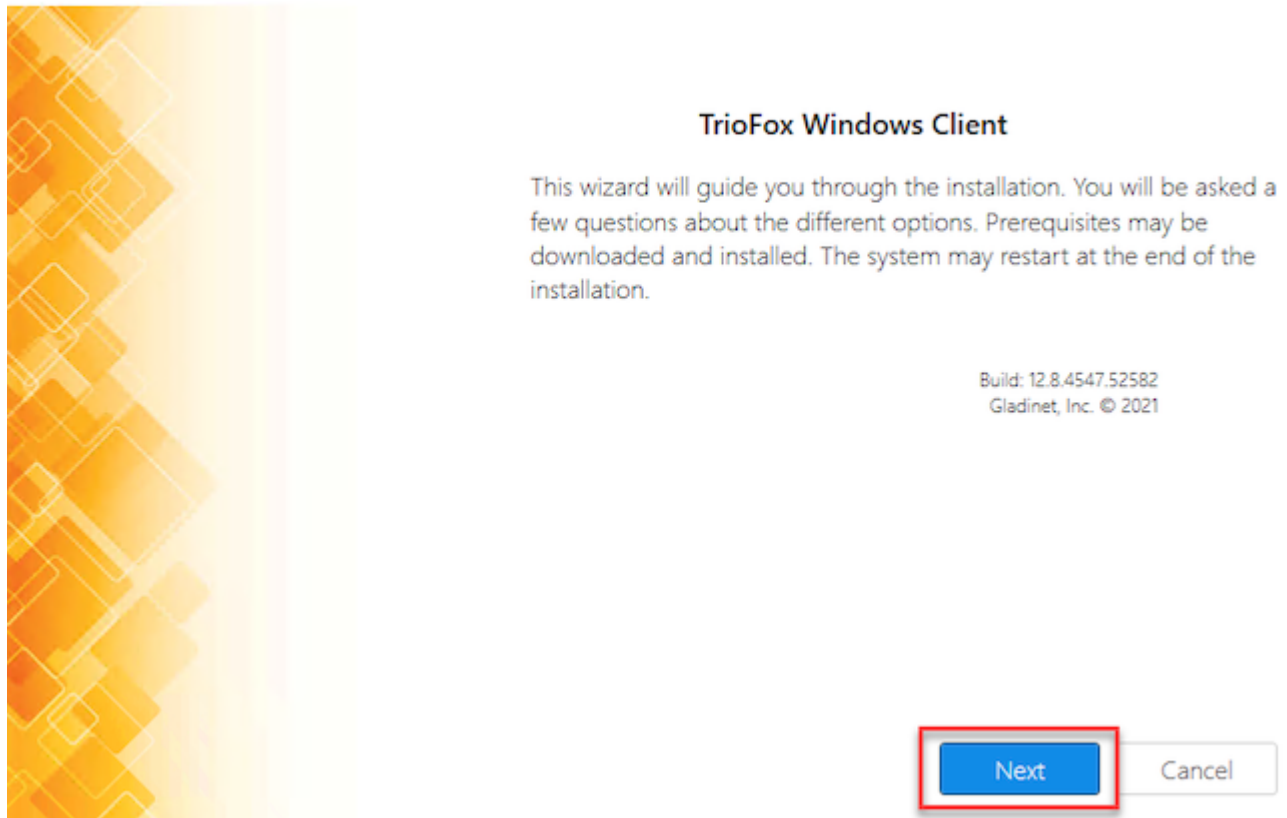


[CLOSE WINDOW](#)

Kör det nedladdade MSI-paketet för att starta installationen.

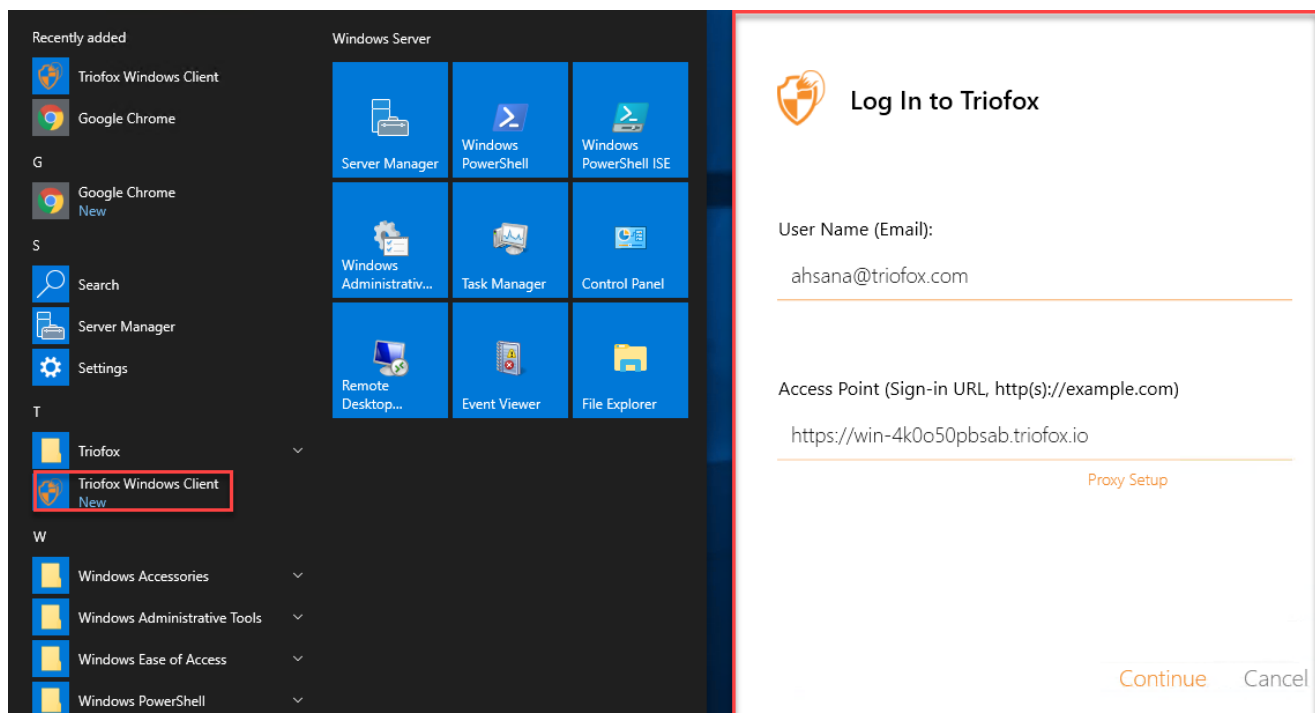


Sedan klickar du på "Nästa" och följer instruktionerna för att slutföra installationen. På skärmen för att ställa in Windows-klienten kan du anpassa installationen vid behov.

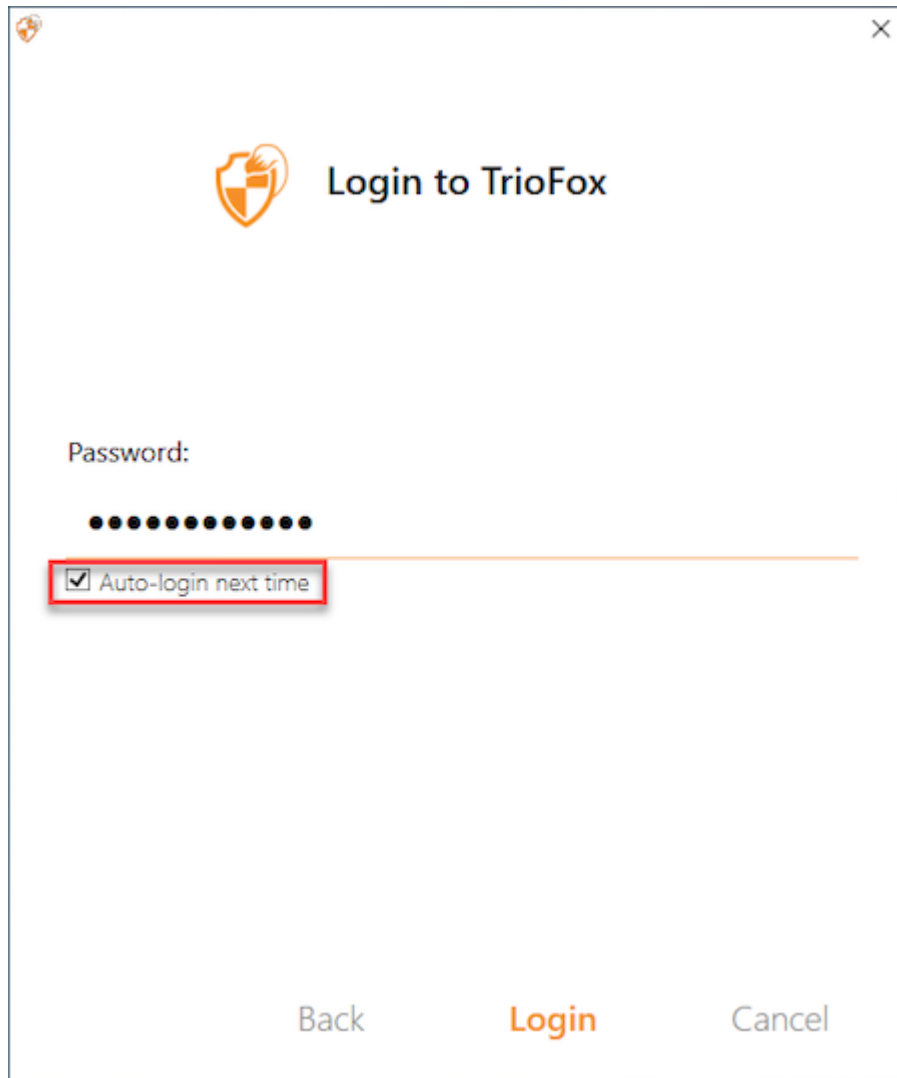


Logga in på Triofox

Vid slutet av installationen kommer du att bli ombedd att ange inloggningsuppgifterna för ditt Triofox-användarkonto. Med dessa uppgifter kommer din Triofox Windows-klient att bli auktoriserad och ansluten till ditt Triofox-användarkonto. Åtkomst till din Windows Client Agent är också möjlig via Windows Start-menyn.



Om alternativet "Auto-login nästa gång" är valt (standard), kommer Cloud Windows-klienten att startas när Windows startar. Du kan se klientikonen längst ner till höger på skrivbordet eller i meddelandeområdena längst ner till höger på din aktivitetsfält.



Åtkomst till dina filer och mappar

Det finns två huvudsakliga sätt att använda Triofox-filer och mappar.

- Först finns det en Triofox Cloud Drive.

Med Triofox Cloud Drive har du direkt åtkomst till dina filer vid behov.

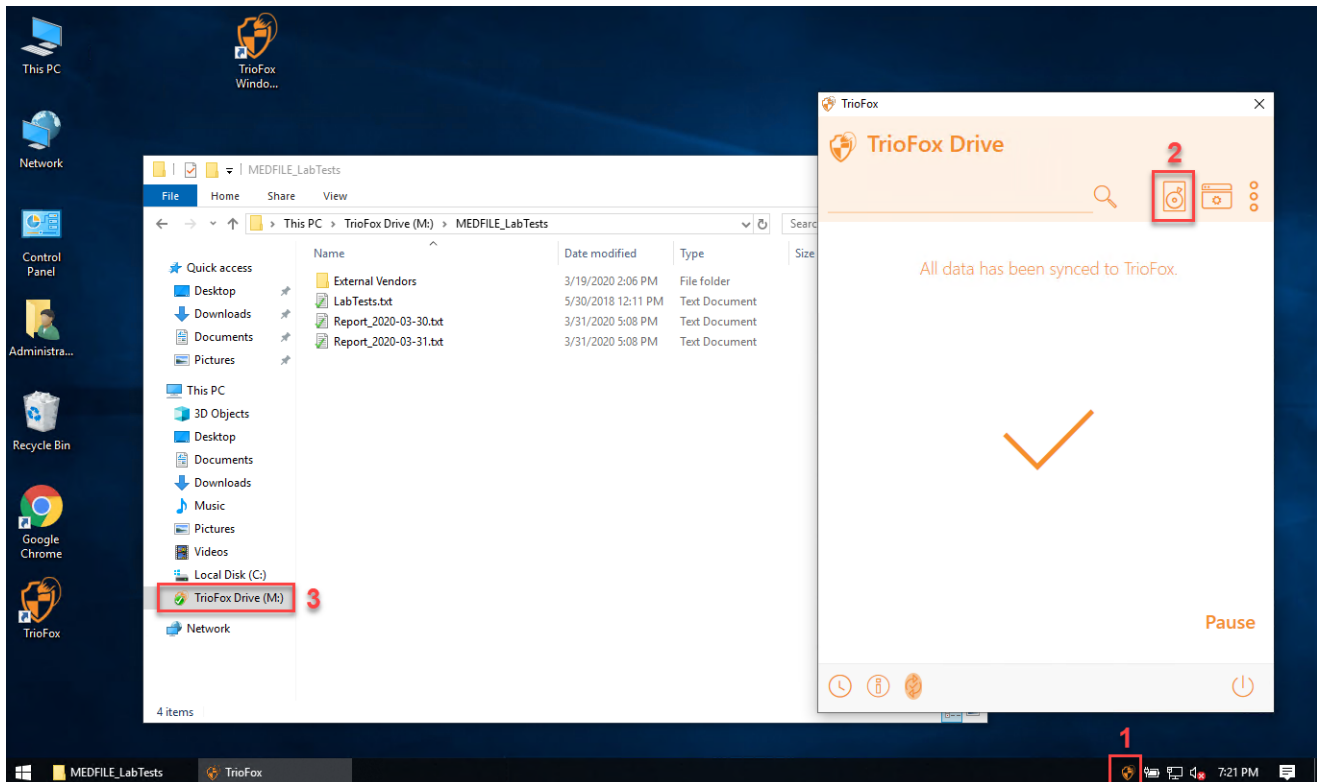
- För det andra finns det synkroniseringsmappar.

Utanför Cloud Drive, om du inte vill ändra platsen för dina befintliga mappar, kan du koppla lokala mappar som en åtkomstmekanism. Den kopplade mappen kommer att synkroniseras med Cloud Drive på ett tvåvägs sätt.

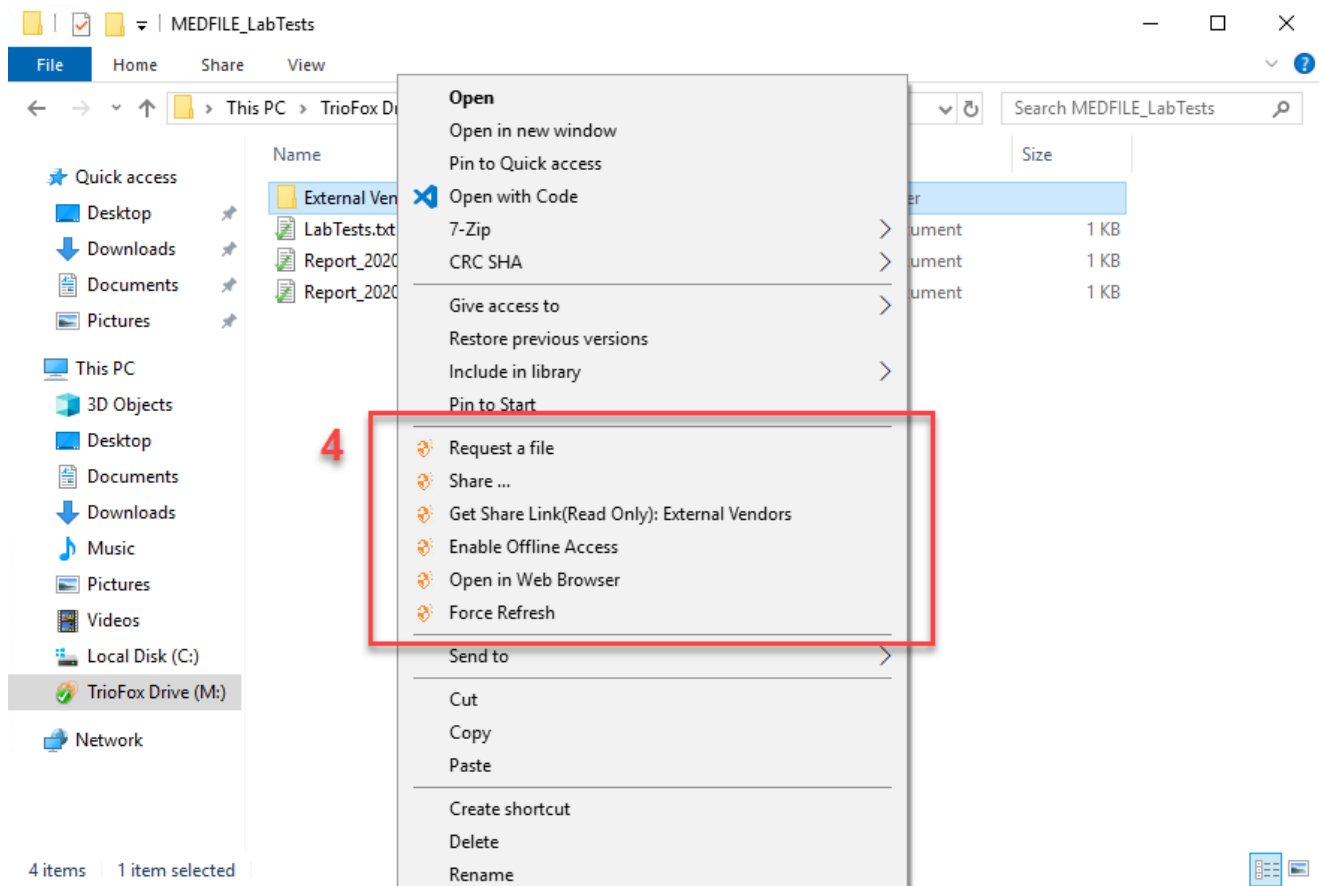
Åtkomst till Cloud Drive

Efter att installationen är slutförd kommer en systemfältsikon att visas som gör att du kan öppna din Triofox Drive.

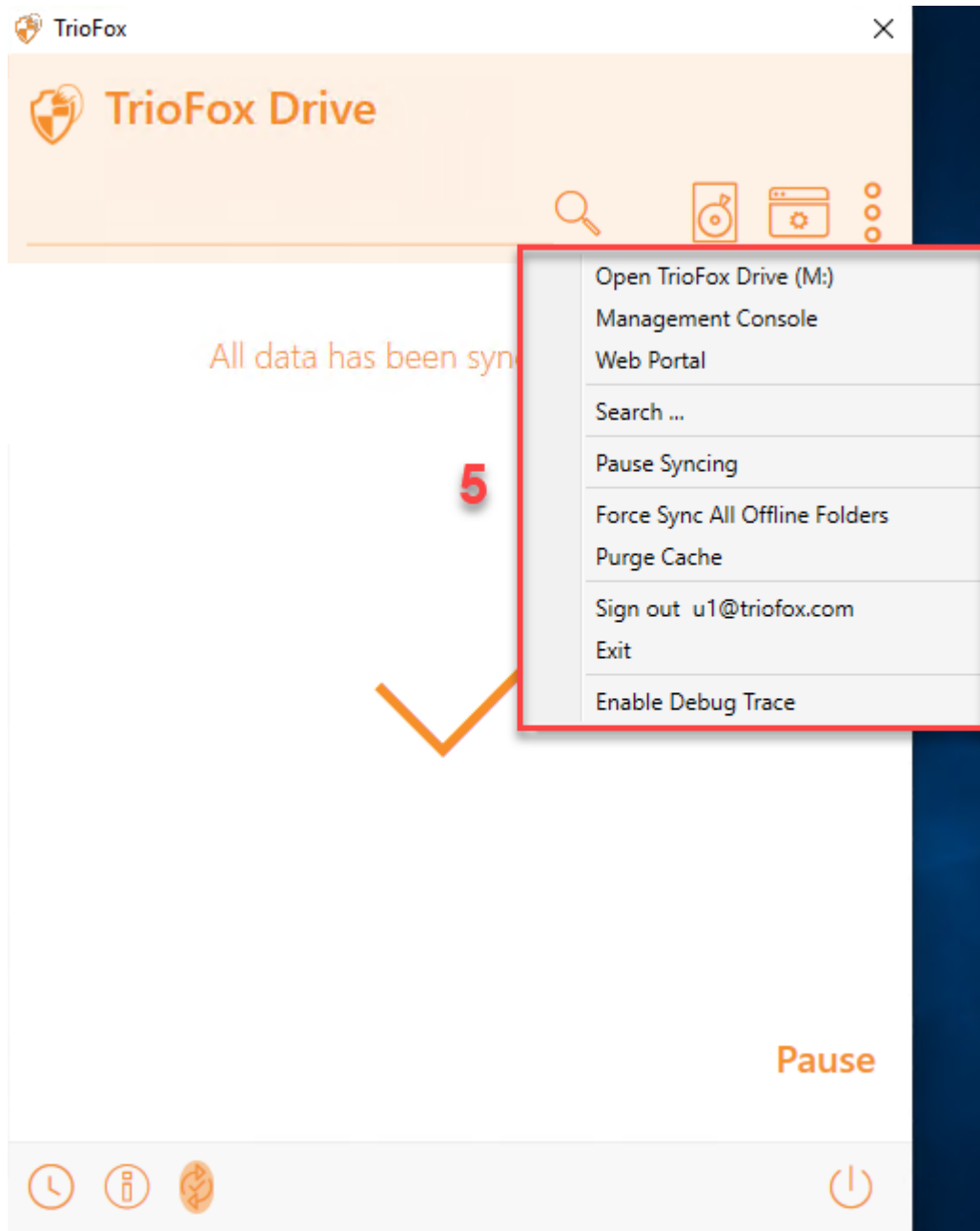
När du klickar på systemfältsikonen (1), öppnas fältmenyn. Du kan komma åt Cloud Drive genom att klicka på mappikonen (2), vilket öppnar Windows Utforskaren i Cloud Drive-vyn (3).



I Cloud Drive-mappen kan du utföra typiska Windows-mappfunktioner och högerklicka för att komma åt Cloud Drive-kontextmenyn (4).



Tillbaka i fältmenyn finns det en ytterligare menyikon (5) som gör att du kan komma åt andra viktiga funktioner (t.ex. Web Portal, Force Sync All Offline Folders, Sign out, Exit, Enable Debug Trace).



Hanteringskonsol

Även i fältmenyn finns det en ikon för Hanteringskonsolen (6). Genom att klicka på den öppnas en webbläsare genom vilken du kan komma åt Hanteringskonsolen.

 TrioFox Drive

6



All data has been synced to TrioFox.



Pause





Dashboard



Attached Folders



Offline Folders



Locked Files



Pending Check-ins



Settings



Sync Status



Triofox

Windows Client - 12.8.4552.52715

ahsana@triofox.com (<https://win-4k0o50pbsab.triofox.io>)

Storage Quota: 

Cache Size: 63 KB 

Upload (KB/Second): Total: 0 KB/Second

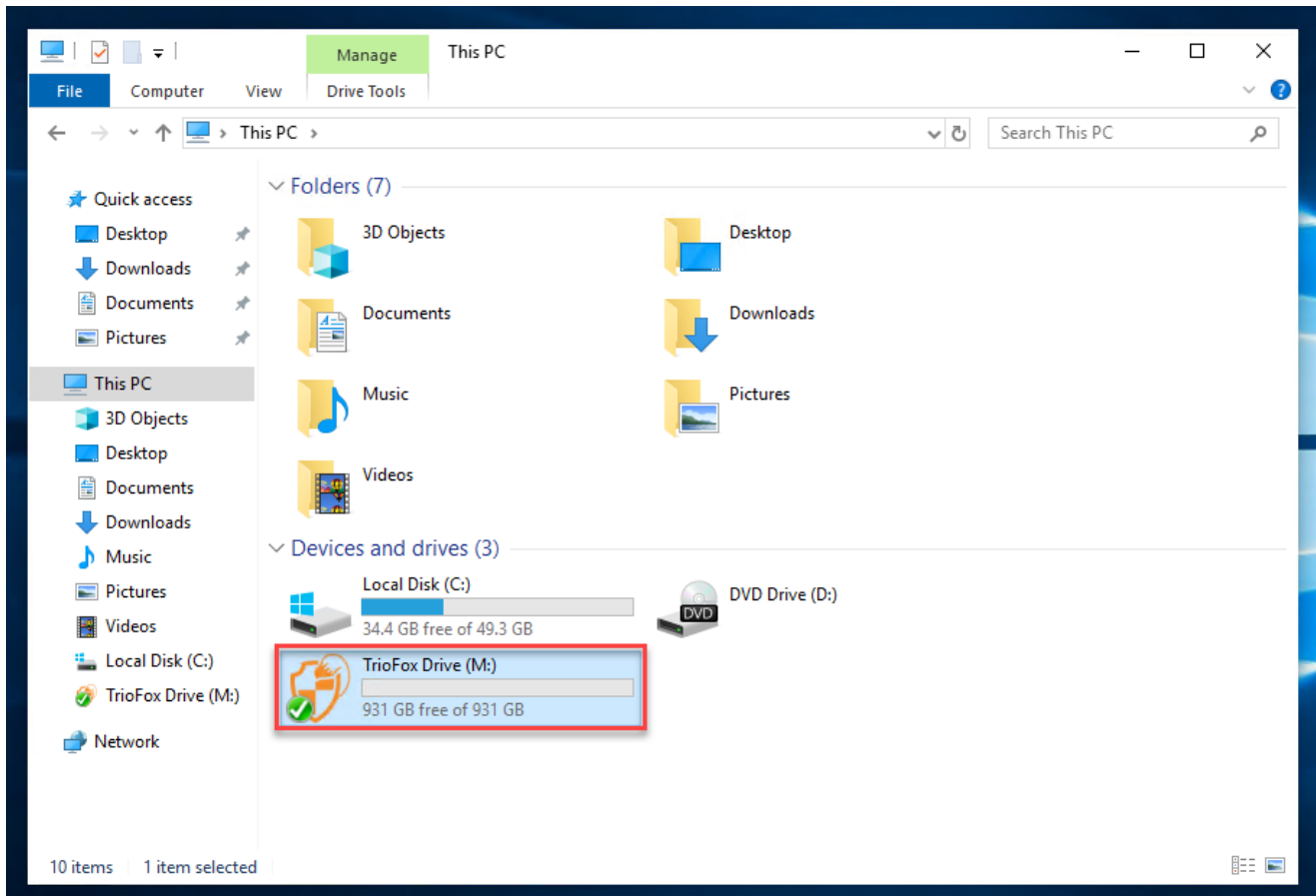
Download (KB/Second): Total: 0 KB/Second

✓ All data has been synced to Triofox. [Pause](#)

Överföring av filer

Nu kan du använda molnlagring som en virtuell enhet eller mapp. Dra och släpp enkelt lokala dokument till molnlagringen, eller som du alltid har gjort.

Du kan komma åt din molndisk direkt med en enhetsbokstav.



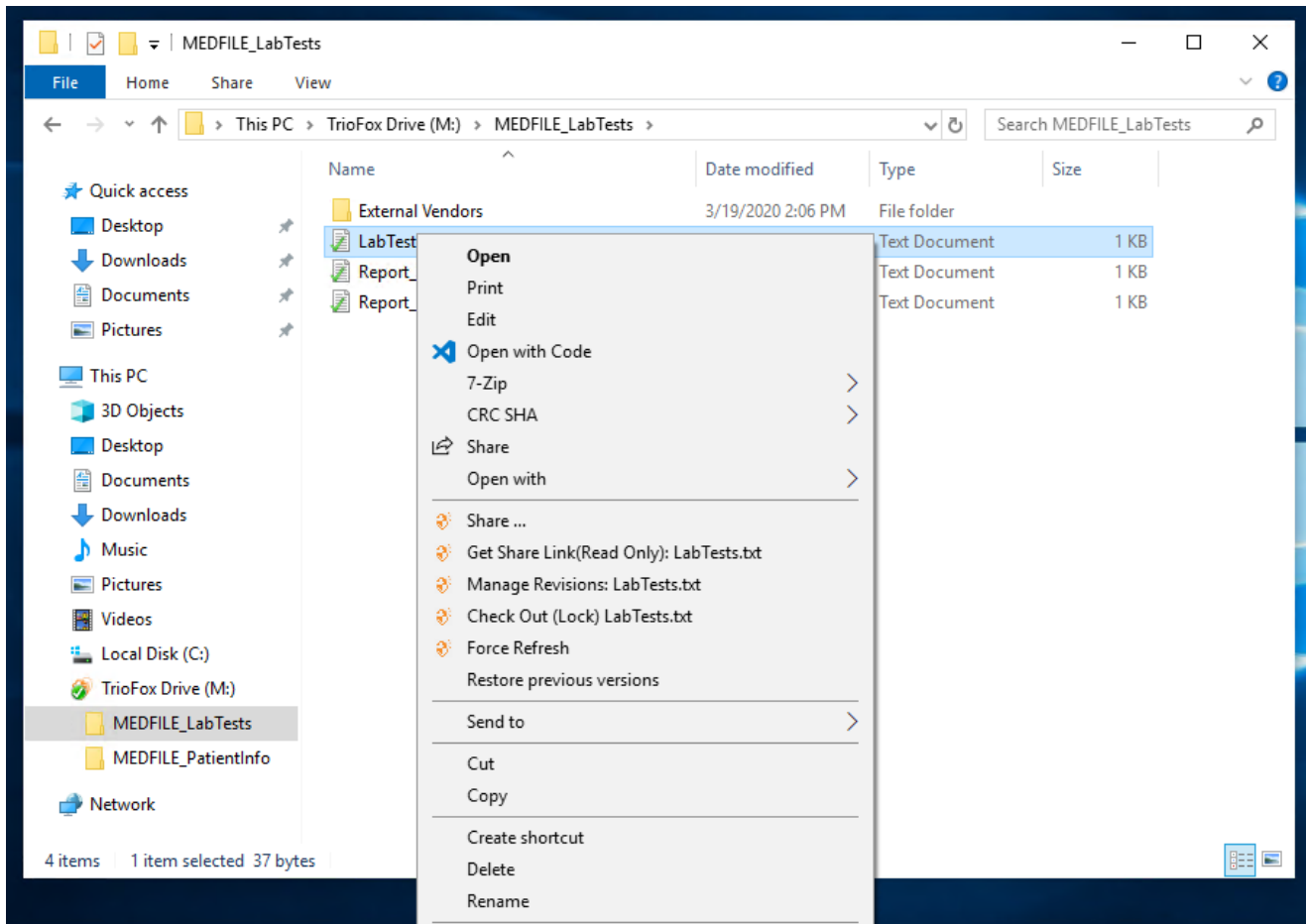
Triofox Windows Desktop Agent gör det mycket enkelt att flytta data till eller extrahera data från molnlagring.

När du högerklickar på en mapp eller fil visas snabbmenyn. Med denna meny kan du utföra olika åtgärder för filen.

Snabbmenyer för Cloud Drive

Snabbmenyn varierar beroende på vad du högerklickar på. Till exempel kan du se tre variationer av snabbmenyn i bilden nedan.

Snabbmeny för filer



Dela...

Tillåter dig att dela filen med andra personer via e-post. Du kan lägga till flera e-postadresser på en gång genom att separera dem med en ";".

Få delningslänk (Endast läsning):

Tillåter dig att få en webblänk med endast läsning till filen. Detta alternativ låter dig dela en fil som en offentlig (Endast läsning) länk. Alla som har länken kan komma åt denna fil. Klicka på detta alternativ för att kopiera den offentliga länken till ditt urklipp. När du klickar på "Ok" kan du klistra in länken var som helst (till exempel i e-post eller på sociala medier).

Hantera revisioner

Detta alternativ öppnar en webbläsare som ger dig tillgång till Web Portal-versionhanteraren för filen.

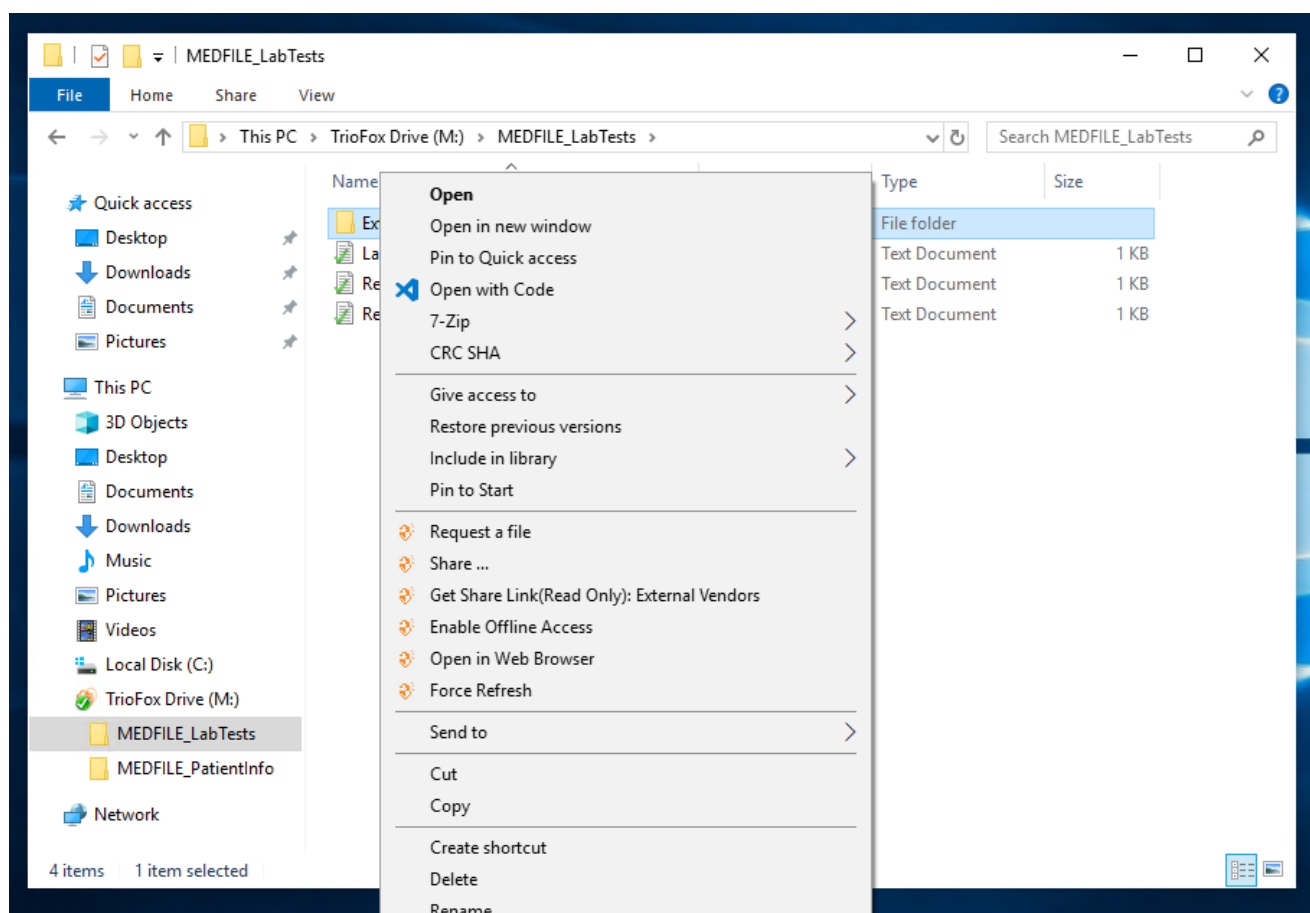
Checka ut (Lås) / Checka in (Lås upp)

Detta alternativ låter dig manuellt checka ut filer. Alla ändringar i filerna förblir lokala tills de checkas in.

Tvinga uppdatering

Klicka på detta alternativ för att synkronisera webbportalen med din lokala mapp.

Snabbmeny för mappar



Begär en fil

Tillåter dig att skicka en mapp-länk till en användare och begära att användaren laddar upp en fil. Du kan begära en fil från flera e-postadresser på en gång genom att separera dem med en ";". Denna uppladdningslänk kan ställas in för att löpa ut efter en viss tid eller aldrig.

Dela...

Tillåter dig att dela mappen med andra via e-post. Flera e-postadresser kan läggas till på en gång genom att separera dem med en ";".

Få delningslänk (Endast läsning):

Tillåter dig att få en webblänk med endast läsning till mappen. Detta alternativ låter dig dela en mapp som en offentlig (Endast läsning) länk. Alla som har länken kan komma åt denna mapp. Klicka på detta alternativ för att kopiera den offentliga länken till ditt urklipp. När du klickar på "Ok" kan du klistra in denna länk var som helst (till exempel i e-post eller på sociala medier).

Aktivera/Inaktivera offlineåtkomst

Här kan du aktivera offlineåtkomst till mappen, så att mappinnehållet kan förhämtas.

Öppna i webbläsare

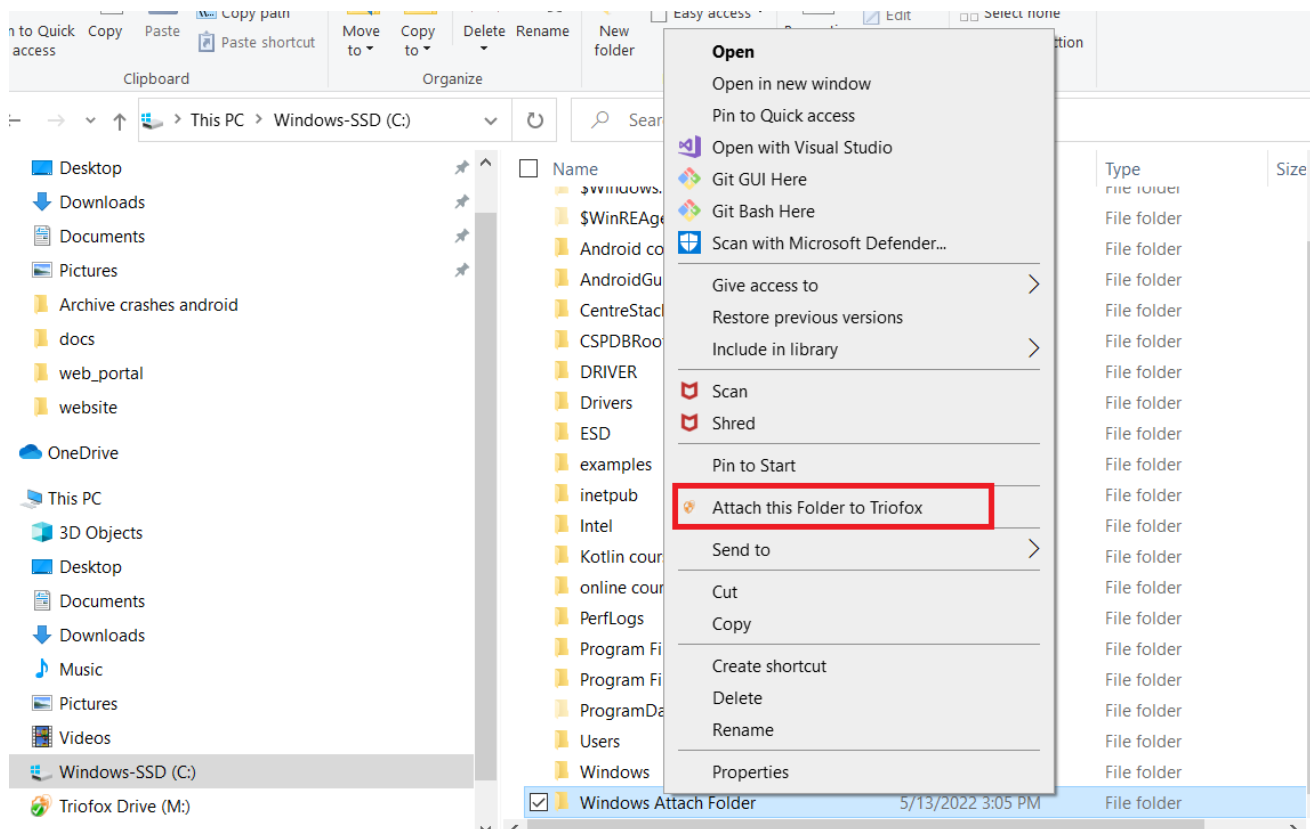
Öppnar en webbläsare och tar dig till denna mapp i Web Portal.

Tvinga uppdatering

Klicka på detta för att synkronisera webbportalen med din lokala mapp.

Bifoga mapp från klienter

Du kan också bifoga en lokal mapp från denna klient.



Dessa mappar är de lokala mapparna från den lokala PC/Mac som Triofox-användare har bifogat till Triofox. När en lokal mapp är bifogad kan en användare omedelbart komma åt den i Triofox. Den lokala mappen synkroniseras också med Triofox ("molnsidan").



All my files



- All my files
- Quick access
- My favorites
- Shared files/folders
- Install Windows Client

hadroncloud-yuening-cstack

Mac Attach Folder

Windows Atta..KTOP-7IE03RC

Storage
0 Byte of Unlimited
(3 folders - 0 Bytes)

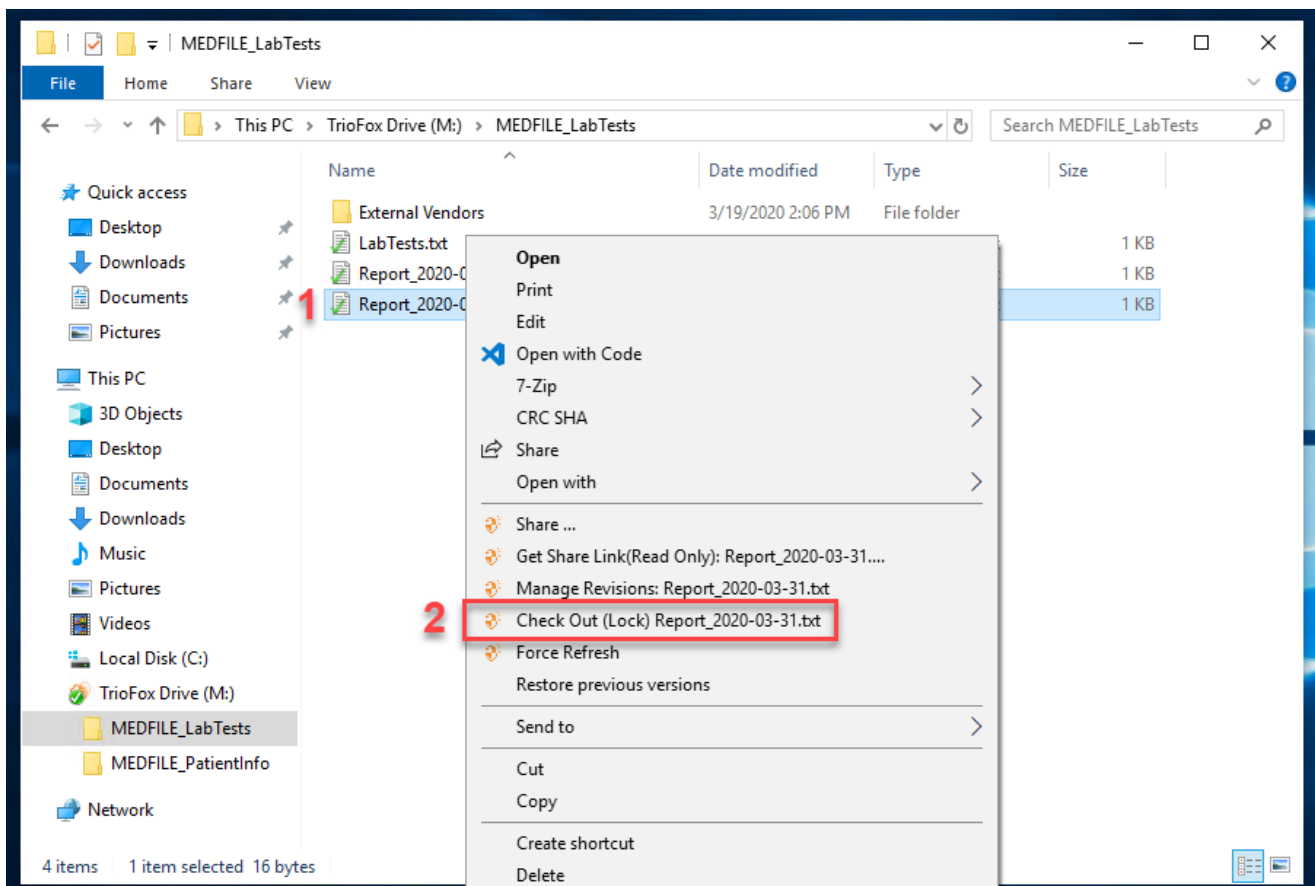
Låsning av filer

Triofox molnadministratören har möjlighet att aktivera en inställning som gör att filer automatiskt låses när de används "automatisk distribuerad låsning". Detta förhindrar att flera personer uppdaterar filen samtidigt, vilket kan leda till oönskade resultat.

När ska man använda automatisk låsning och när ska man använda manuell låsning?

När filer låses automatiskt måste samma filer också låsas upp automatiskt. I detta fall måste agenten som låser filen upprätthålla en hälsosam hjärtslag med den centrala Triofox-servern. Om hjärtslaget inte kan upprätthållas kommer filen att låsas upp automatiskt. Om du vill att filen ska förbli låst oavsett situationen som agentmaskinen befinner sig i, rekommenderas en manuell låsning. En manuellt låst fil måste sedan låsas upp manuellt.

Filer kan låsas manuellt. Högerklicka på valfri fil (1) i Triofox Cloud Drive och välj sedan "Checka ut (Lås) denna fil" (2) för att växla mellan låsta och olåsta tillstånd. Klicka sedan på OK i popup-fönstret.





Triofox

Check out

Confirm check out the file:M:\AWS\Triofox final.wmv

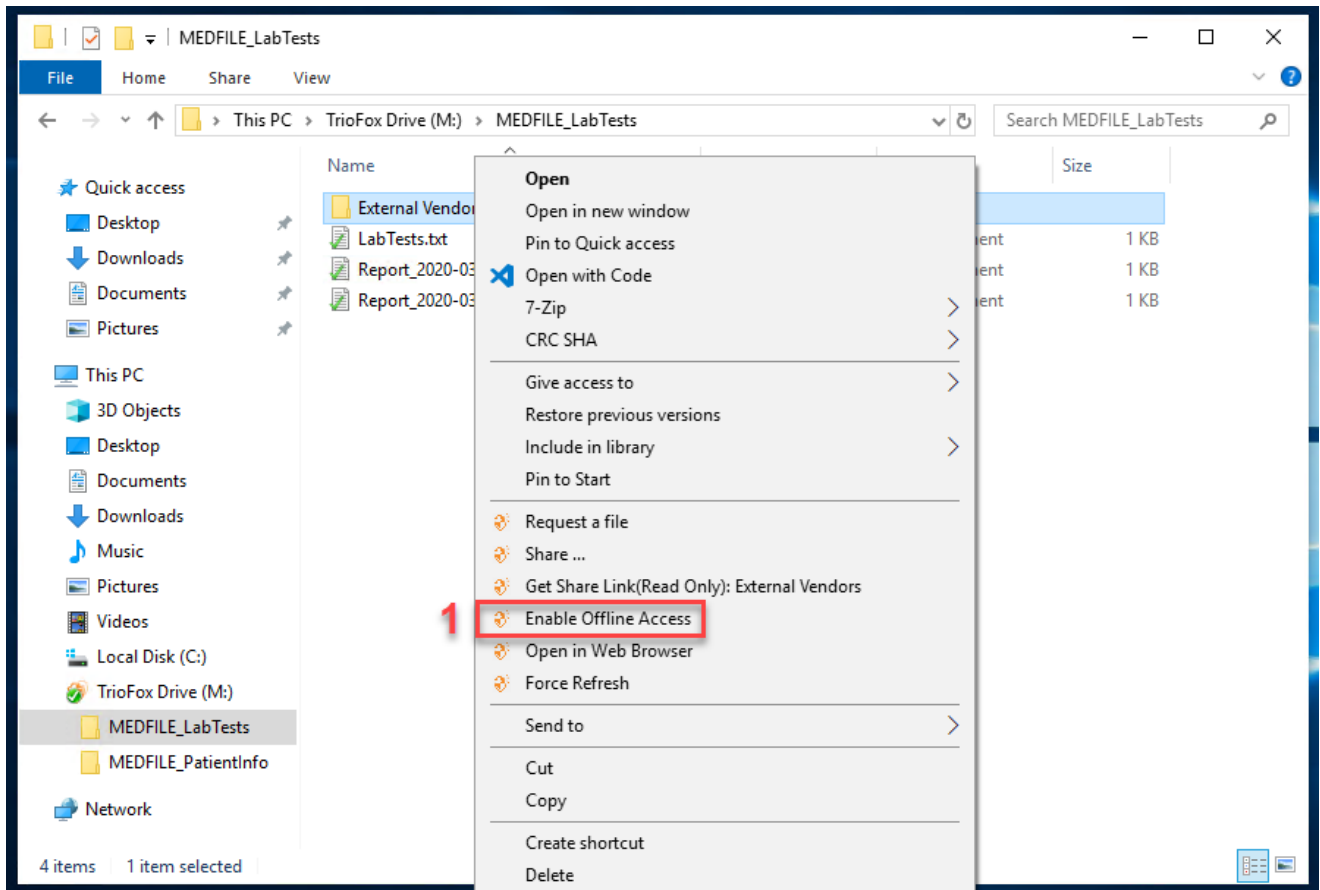
OK Cancel

Kontextmenyn ger möjlighet att låsa filen. Den kommer att förbli låst tills du "Låser upp" den. När du är klar med filen kan du låsa upp den genom att högerklicka på filen och välja "Checka in" från kontextmenyn.

Offline-åtkomst

Cloud Drive-filer synkroniseras inte helt som standard; endast de filer du använder synkroniseras. Du kan dock tvinga dina filer att synkroniseras. Högerklicka på mappen du vill göra "Offline" och välj "Aktivera Offline-åtkomst" (1). Efter det kan du klicka på enhetsikonen och sedan välja "Tvinga synkronisering av alla Offline-mappar" (3) för att synkronisera alla mappar du har aktiverat för offline-åtkomst.

Du kan också pausa synkroniseringen av filer medan du arbetar med dem. Detta är också möjligt via Cloud Drive-ikonen. Välj "Pausa synkronisering" (2) i menyn för att tillfälligt pausa synkroniseringen av filer. Detta har fördelen att du kan fortsätta arbeta med dokument (utkast) lokalt tills allt är klart. Efter det kan du avmarkera "Paus" och ansluta till Triofox Cloud Drive för att ladda upp alla ändringar.





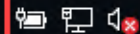
All data has been synced to TrioFox.



Pause



- Open TrioFox Drive (M:)
- Management Console
- Web Portal
- Search ... **2**
- Pause Syncing
- Force Sync All Offline Folders
- Purge Cache **3**
- Sign out u1@triofox.com
- Exit
- Enable Debug Trace

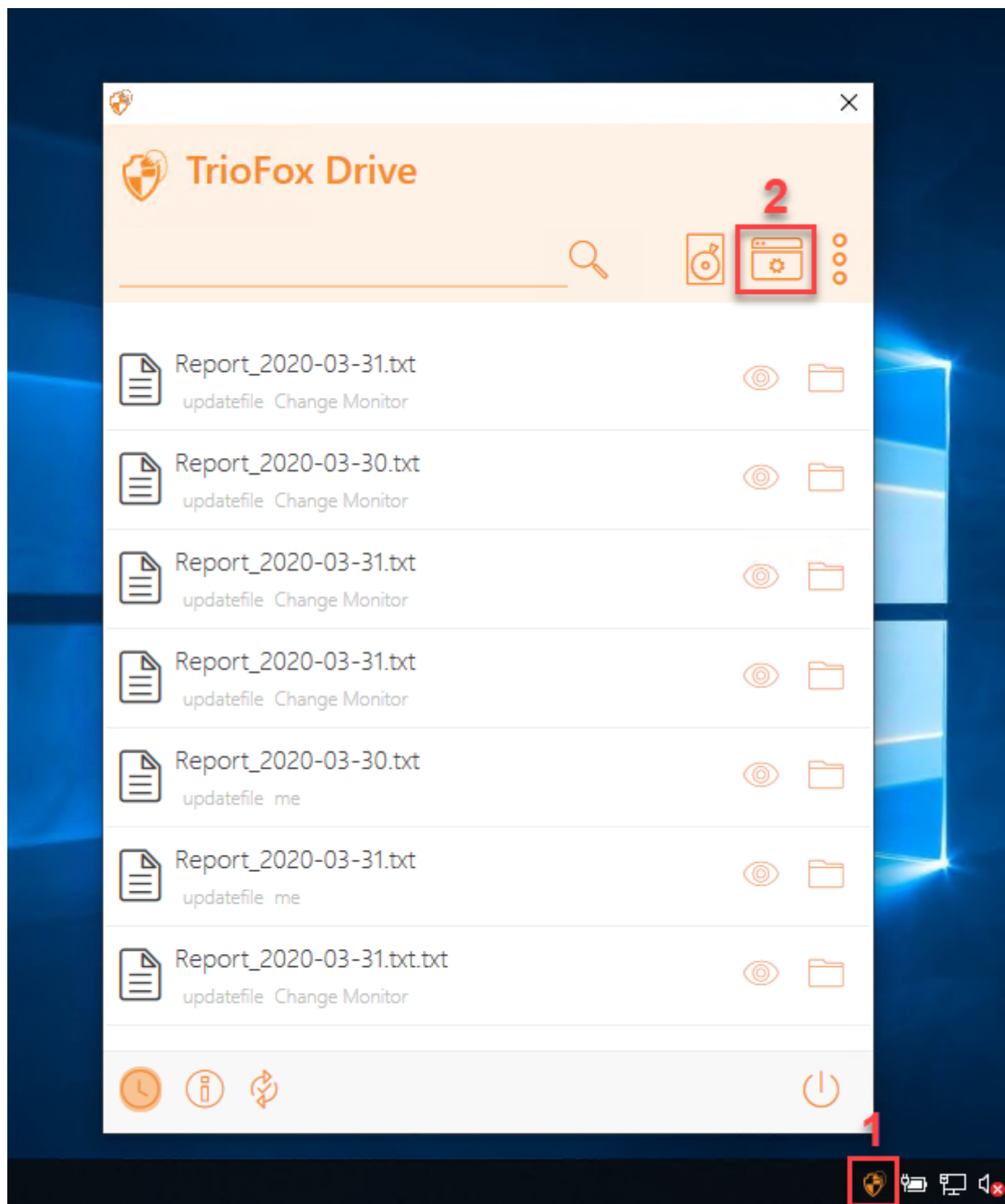


7:48 PM



Klienten har en hanteringskonsol som kontrollerar klientens beteende.

Hanteringskonsolen kan startas från systemfältets ikon (1). I klientmenyn klickar du på kugghjulsikonen för hanteringskonsolen (2).



Enhetsinformation

Standardsidan är sidan för Enhetsinformation. Den ger en översikt över enheten och inkluderar detaljer som Ägare av enheten, Typ av enhet, Typ av OS, Version av klientprogram (mjukvarubyggnadsnummer), Senaste inloggningstid, Synkroniseringsstatus, Cache-storlek, Senaste rapporttid och mer.

Triofox Dashboard

Dashboard

Attached Folders


Offline Folders

Locked Files

Pending Check-ins

Settings



Sync Status



Triofox

Windows Client - 12.11.560.53253

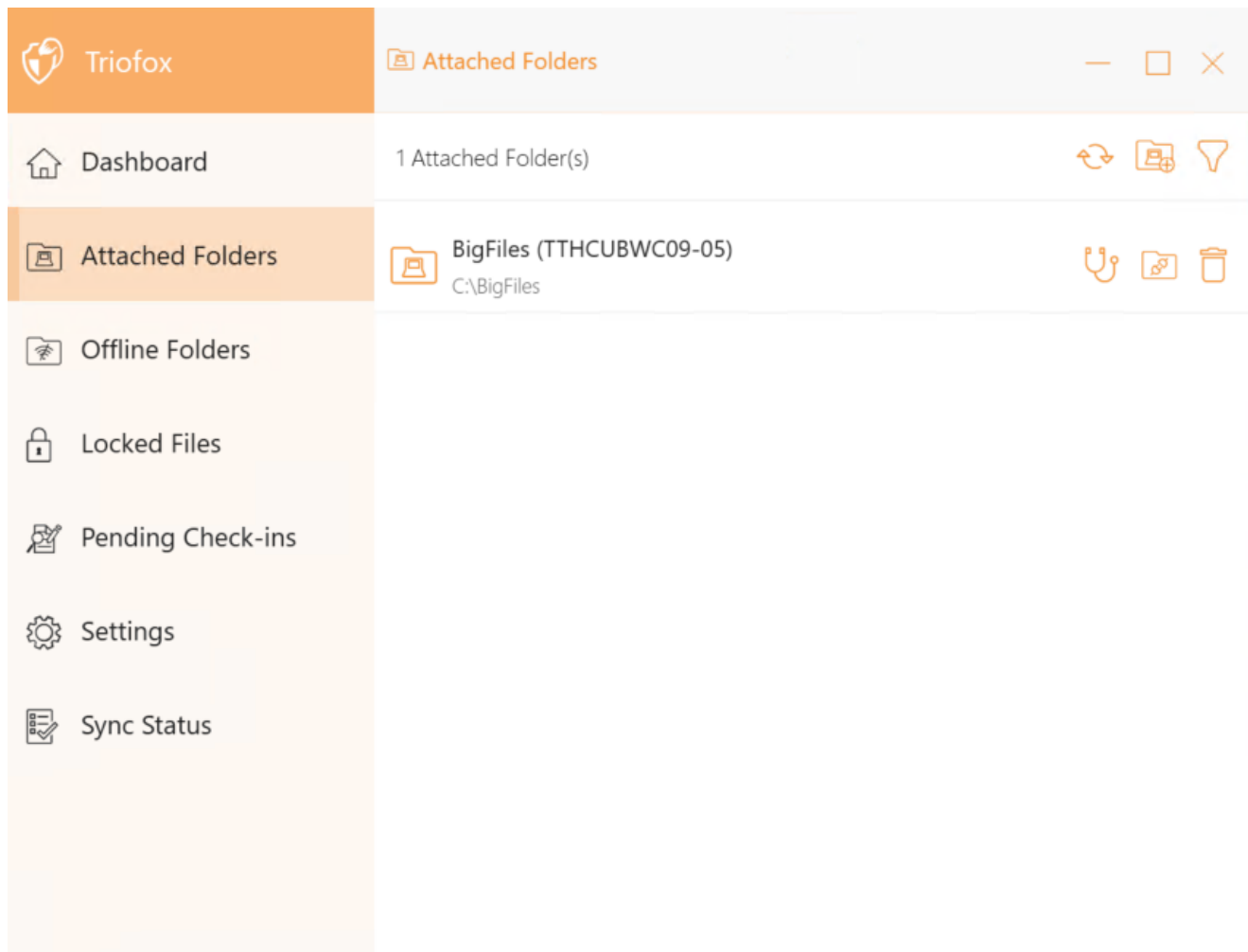
user1@user.com (<https://tthcubtrio08-3.triofox.io>)

Storage Quota:	506 MB/Unlimited	
Cache Size:	8 MB	
Upload (KB/Second):	Total: 0 KB/Second	
Download (KB/Second):	Total: 0 KB/Second	

✓ All data has been synced to Triofox. [Pause](#)

Anslutna mappar

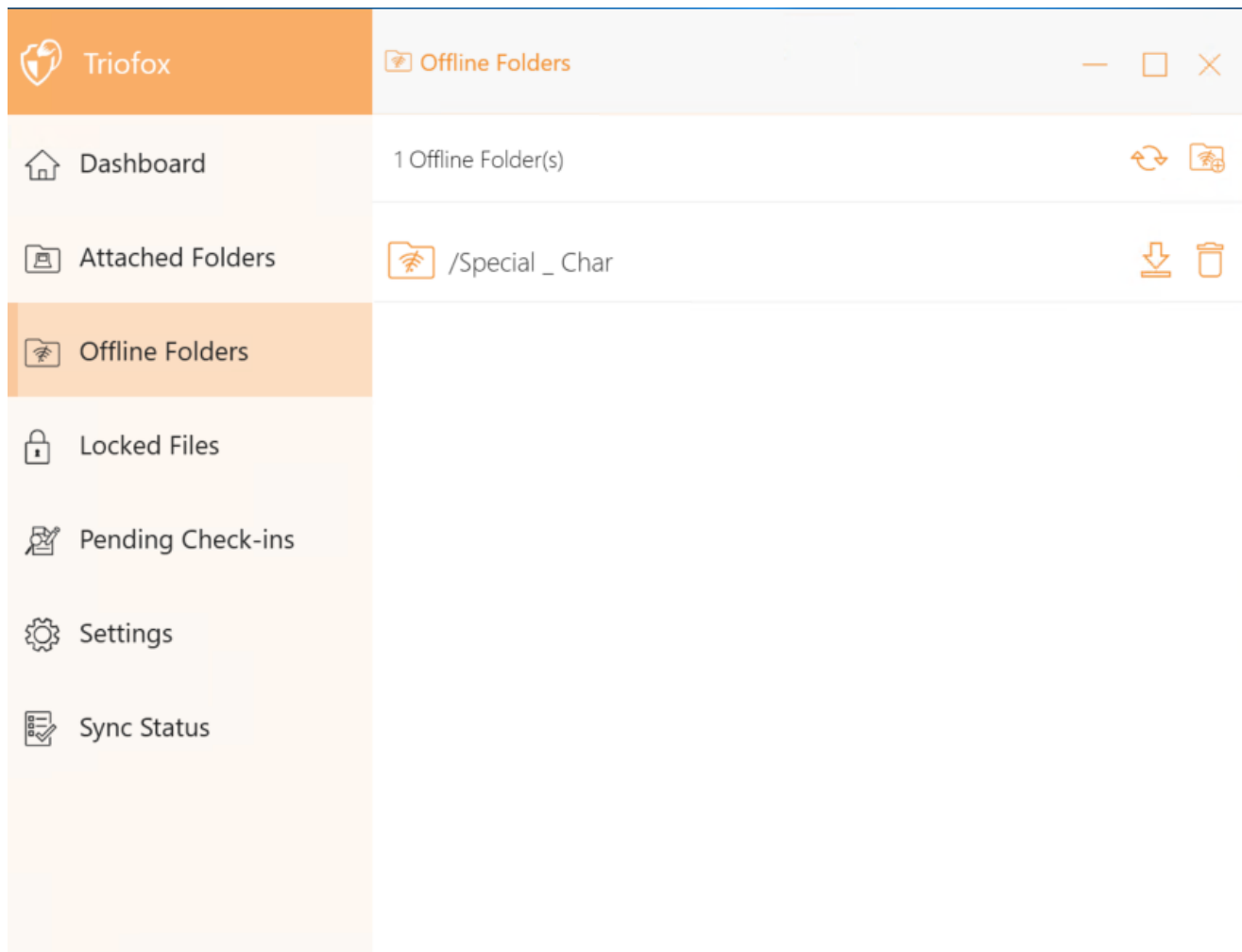
Lokala mappar som är anslutna och synkroniserade med molnet på ett tvåvägs sätt.



Offline-mappar

De flesta filer på din lokala Cloud Drive är synkroniserade med platshållare eller representationer av hela filen. Detta sparar bandbredd och förbättrar hastigheten eftersom filer inte hämtas helt förrän användaren får tillgång till dem. När en mapp är inställd på "offline" hämtas hela innehållet omedelbart. Beroende på storleken kan detta ta lite tid, men efter den första synkroniseringen laddas ändringar i mappen ner vid behov för att bibehålla offline-status.

För att lägga till en offline-mapp, välj Offline-mappar från konsolmenyn och klicka på "+"-ikonen. Välj sedan en mapp från de delade mapparna i molnet, klicka på Aktivera offline-åtkomst, välj Ja i bekräftelsedialogen och innehållet i mappen hämtas för offline-åtkomst.



Låsta filer

En fil som för närvarande används är låst. På bilden nedan har användaren dokumentet öppet. När en användare redigerar dokumentet förblir filen låst medan den är öppen. Ibland måste du klicka på "Uppdatera"-texten för att se låsta filer i vyn för Låsta filer. Dessa är låsta filer på den lokala enheten. Låsta filer inkluderar automatiskt låsta filer (till exempel öppnade i Word) och manuellt låsta filer (till exempel högerklickade och låsta i snabbmenyn). Om du vill tvinga upplåsning av en fil kan du göra det med hjälp av låsikonen.

Navigation	Locked Files
Dashboard	1 Locked File(s)
Attached Folders	/test006A.xlsx
Offline Folders	
Locked Files	
Pending Check-ins	
Settings	
Sync Status	

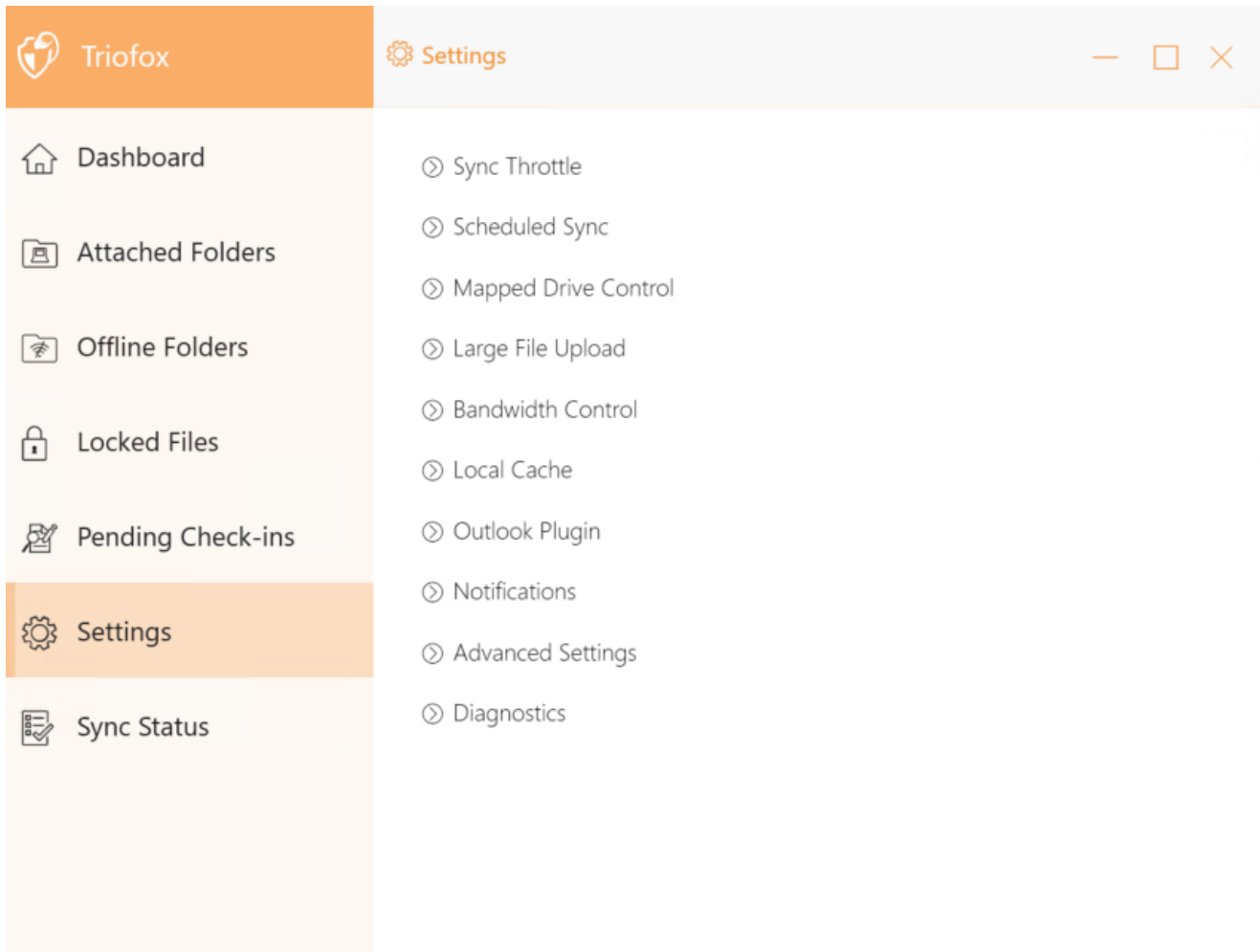
Väntande incheckningar

Väntande incheckningar är filer som har checkats ut manuellt och måste checkas in manuellt för att ladda upp de gjorda ändringarna och ta bort dem från vyn för Väntande incheckningar. Härifrån kan du också Checka ut (Låsa) filer med hjälp av ikonerna i övre högra hörnet och du kan också tvinga upplåsning av dessa filer genom att klicka på incheckningsikonerna för varje fil i listan.

The screenshot displays the Triofox application interface. On the left is a sidebar with the following menu items: Dashboard, Attached Folders, Offline Folders, Locked Files, Pending Check-ins (which is currently selected and highlighted in orange), Settings, and Sync Status. The main content area is titled 'Pending Check-ins' and shows '1 Pending Check-ins' with a refresh icon and a document icon. Below this, a file entry is shown: '/test001.docx' with a document icon and a checkmark icon.

Inställningar

Inställningarna lagrar de olika klientinställningarna som kan tillämpas på den aktuella enheten.



Synkroniseringstrottling

Falskt (standard) - Om sant, kommer synkroniseringen och överföringen av filer att följa trottlingkontrollen som definieras i det här avsnittet.

Synkroniseringstrottling för uppladdningsbandbredd (KB/s, 0-Obegränsat)

0 (standard) - Standardinställningen är obegränsad KB/s, ange ett nummer här för att minska den förbrukade bandbredden till den angivna gränsen.

Synkroniseringstrottling för nedladdningsbandbredd (KB/s, 0-Obegränsat)

0 (standard) - Standardinställningen är obegränsad KB/s, ange ett nummer här för att minska den förbrukade bandbredden till den angivna gränsen.

Full Speed Sync Start Hour (standard 7:00)

7 (standard) - Den här inställningen representerar timmen (24-timmars klocka) på dagen när Full Speed Sync startar. Normalt utförs Full Speed Sync på natten när internetanvändningen är låg.

Full Speed Sync Stop Hour (standard 20:00)

20 (standard) - Denna inställning representerar timmen (24-timmars klocka) på dagen då Full Speed Sync kommer att sluta - vanligtvis önskas Full Speed Sync över natten när internetanvändningen är låg.

Skanna lokala filer och synkronisera upp till molnet vid behov

False (standard) - Skrivbordsklienten bygger en databas över tillstånd som beskriver vilka filer som är synkroniserade och vilka som inte är det. I det fall där skrivbordsklienten återställs kan tillståndsinformationen gå förlorad. Detta alternativ tillåter att lokala filer skannas och laddas upp till molnet vid behov. Detta är ett snabbt sätt att återuppbygga tillståndsinformation om de lokala filerna är mer exakta än informationen i molnet.

Skanna molnfilerna och synkronisera ner till lokalt vid behov

False (standard) - Skrivbordsklienten bygger en databas över tillstånd som beskriver vilka filer som är synkroniserade och vilka som inte är det. I det fall där skrivbordsklienten återställs kan tillståndsinformationen gå förlorad. Detta alternativ tillåter att molnfilerna skannas och synkroniseras ner till det lokala vid behov. Detta är ett snabbt sätt att återuppbygga tillståndsinformation om molnfilerna är mer exakta än de lokala filerna.

Ignorera filändringsmeddelande för dummy

False (standard) - Om detta alternativ är inställt på True, skickas inga meddelanden för 0-byte filer eller filer som har fått ett ändringsmeddelande från filsystemet men inte faktiskt har ändrats.

Schemalagd Synkronisering

Aktivera Schemalagd Synkronisering

False (standard) - På klientsidan, utöver en mappad enhet (eller monterad Mac-volym), finns det också funktionalitet för att synkronisera mappar. Denna inställning kan användas för att styra när synkronisering ska ske. Till exempel, om företaget har begränsad internetbandbredd, kan synkronisering undvikas under arbetstimmar för att spara bandbredd.

Kontroll av Mappad Enhet

Etikett för molnenhet

My Cloud Drive (standard) - Detta är enhetsetiketten som du kan se i Windows Utforskaren.

Enhetsbokstav

M (standard) - Detta är tilldelningen av den mappade enhetsbokstaven.

Inaktivera montering av enhet

False (standard) - Om sant, kommer ingen Cloud Drive att monteras under "Min Dator" för Windows-klienten.

Skapa genväg till molnenhet under Mina Dokument

True (standard) - Om sant, finns det en genväg till molnenheten under mappen Mina Dokument.

Bandbreddskontroll

Nedladdningsbandbreddsgräns (KB/s, 0-Ogränsad)

0 (standard) - Denna inställning är som standard inställd på obegränsad. Ändra denna inställning för att begränsa nedladdningsbandbredden till det antal du anger i kilobyte.

Uppladdningsbandbreddsgräns (KB/s, 0-Ogränsad)

0 (standard) - Denna inställning är som standard inställd på obegränsad. Ändra denna inställning för att begränsa uppladdningsbandbredden till det antal du anger i kilobyte.

maximalt antal filöverföringstrådar

5 (standard) - Använd denna inställning för att begränsa antalet trådar som används under synkronisering.

Lokal Cache

Cache-katalog

C:\Users\username\AppData\Local\gteamclient\cache (standard) - Använd denna inställning för att ändra standardplatsen för cachen.

Cachestorleksgräns (MB)

0 (standard) - Standardinställningen är noll, vilket är obegränsat. Ställ in detta värde till ett annat nummer för att begränsa cachen till denna storlek i MB. Du kan inaktivera cachen (rekommenderas inte) från webbportalens inställningar i Tenant Dashboard > Roller.

Minsta ledigt diskutrymme (GB)

0 (standard) - Standardinställningen är noll, vilket innebär att klienten inte kontrollerar diskutrymmet. Ställ in detta värde till ett annat nummer för att låta klienten kontrollera det lediga diskutrymmet på enheten där cachen är sparad.

Meddelanden

Inaktivera meddelande om offline-läge

False (standard) - Ett system som går in i offline-läge skickar som standard ett meddelande. Ändra detta till True för att dölja detta meddelande.

Inaktivera filändringsmeddelanden

Falskt (standard) - När filer ändras av andra personer eller av samma användare men från en annan dator, skickas en notifikation om filändring. Ändra denna inställning till Sant för att inaktivera denna notifikation.

Inaktivera spåringsfönster för nedladdning av stora filer

Falskt (standard) - Som standard, när Windows Utforskaren laddar ner en stor fil i bakgrunden, visas en dialogruta för nedladdningsframsteg för stora filer. Denna inställning låter dig inaktivera denna notifikation.

Inaktivera automatisk uppgiftsspårning för schemalagda uppgifter

Falskt (standard) - Om schemalagd synkronisering är aktiverad för klienten, använd denna inställning för att inaktivera notifikation när filer synkroniseras.

Inaktivera bekräftelse vid avstängning

Falskt (standard) - När skrivbordsklienten stängs av, visas ett fönster för avstängningsbekräftelse. Denna inställning styr om detta bekräftelsefönster visas. Ställ in denna inställning till Sant för att dölja bekräftelsedialogen.

Inaktivera bekräftelse vid flytt av mappar

Falskt (standard) - En bekräftelsedialog visas när filer/mappar flyttas. Ställ in detta till Sant för att dölja bekräftelsedialogen.

Avancerade inställningar

Aktivera öppning av zip- och exe-filer på plats

Falskt (standard) - Som standard tillåter inte Windows-klienten användaren att öppna zip-filer direkt på den monterade M-enheten. Detta beror på att när man öppnar en zip-fil innebär det att ladda ner hela zip-filen till cachén först. Om zip-filen är stor genererar nedladdningen mycket nätverkstrafik och saktar ner Windows Utforskaren. Ändra denna inställning till Sant om du vill att användare ska kunna öppna zip-filer inom M-enheten. Nästa inställning bestämmer storleksgränsen för denna funktion.

Max. storlek på zip-filer som tillåts öppnas på plats (MB)

Detta bestämmer den maximala storleken på zip-filen som användaren får öppna. Det är utformat för att förhindra att användaren/Windows Utforskaren laddar ner mycket stora zip-filer. Som standard är det 20M. Om administratören aktiverar öppning av zip-filer på plats, kan endast filer med en storlek på 20M öppnas.

Tillåt alltid förhandsgranskning av bilder

Falskt (standard) - Om detta alternativ är aktiverat kommer förhandsgranskningsminiatyrer att genereras för dina lokala filer. Detta förbrukar mycket bandbredd för onödig nedladdning av bildfiler.

Aktivera långsamt nätverksläge

Falskt (standard) - Ingen ytterligare information.

Förhindra att datorn går i viloläge när en uppgift körs

Sant (standard) - Natten är vanligtvis en bra tid att överföra filer med full hastighet. Det kan dock finnas tillfällen då datorn går i viloläge vilket förhindrar att filer överförs. Denna inställning kan förhindra att viloläge aktiveras.

Montera enhet i globalt utrymme

Falskt (standard) - En enhet monterad i det globala utrymmet är inte föremål för begränsningar av användarkontroll (UAC), såsom när äldre applikationer behöver köras med administrativa rättigheter och inte kan se UAC-skyddade enheter. Å andra

sidan är enheter monterade i det globala omfånget synliga för alla andra användare som loggar in på samma Windows-maskin samtidigt.

Ladda upp dolda filer

Falskt (standard) - ändra denna inställning till Sant om du vill ladda upp dolda filer till molnet.

Ladda upp systemfiler

Falskt (standard) - Ändra denna inställning till Sant om du vill ladda upp systemfiler till molnet.

Använd Volym Skuggkopiering för att ladda upp filer som ständigt används

Falskt (standard) - Som standard laddas en aktivt öppen fil inte upp förrän den är stängd. Denna inställning åsidosätter detta beteende så att alla filer laddas upp oavsett deras öppna status.

Diagnostik

Behåll spårningsloggar för revision (dagar, 0=rensar aldrig)

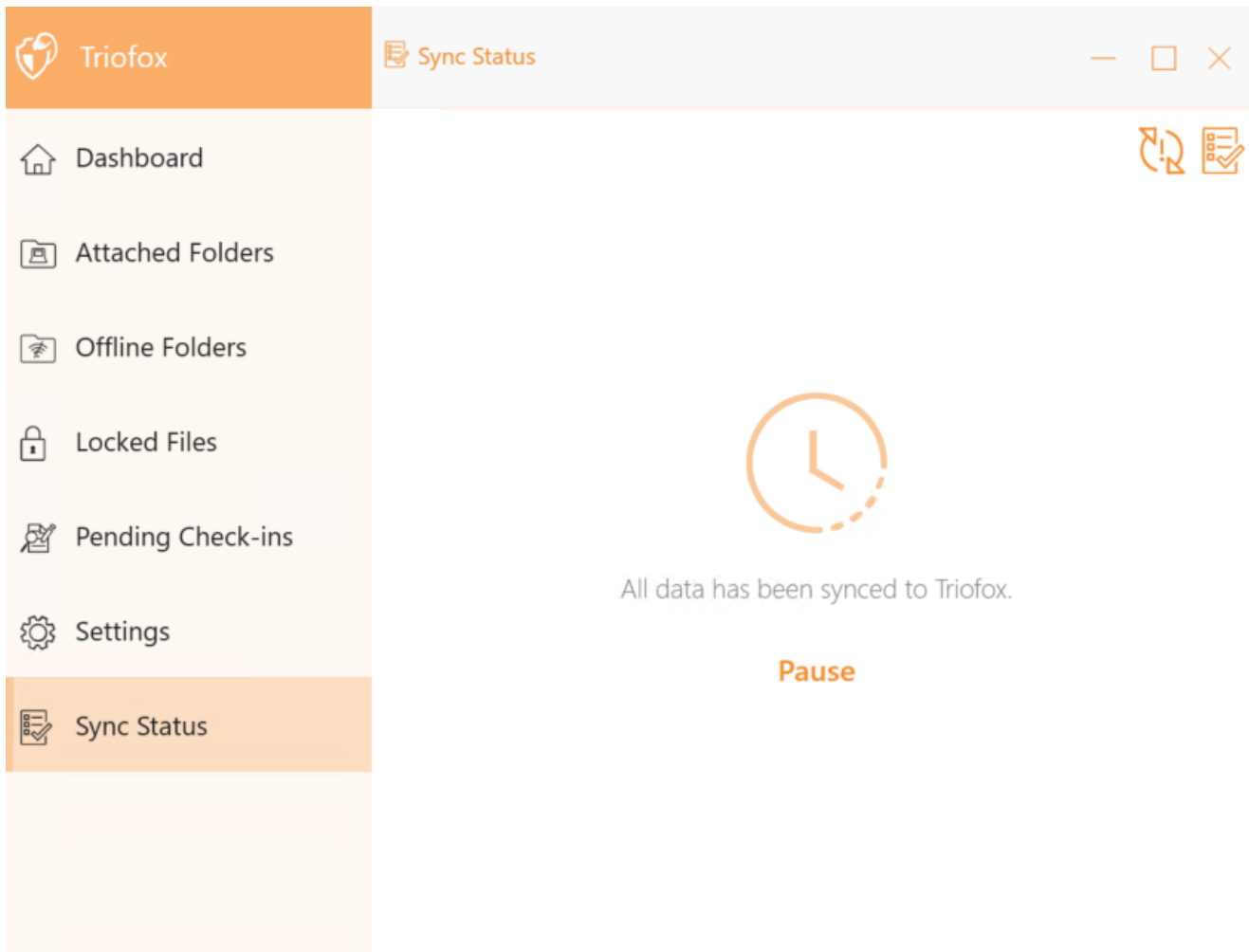
5 (standard) - Denna inställning bestämmer hur många dagar man ska behålla spårningsloggar för revision.

Spårningsnivå (Inaktivera, Logga fel, Logga varningar, Logga information, Logga allt)

Inaktiverad (standard) - som standard är spårningsnivån inaktiverad. Den kan ändras till de visade nivåerna.

Synkroniseringsstatus

Synkroniseringsstatus kan visa de aktuella uppgifterna på den lokala enheten just nu.



Uppgiftshanteraren

Du kan komma åt Uppgiftshanteraren genom att använda ikonen högst upp till höger i Synkroniseringsstatus. Här kan du övervaka överföringen av uppgifter, t.ex. systemuppdateringar, förhandsgranskningar i Utforskaren, systemsynkronisering.



Dashboard

2 Task(s)



Attached Folders



Offline Folders



Locked Files



Pending Check-ins



Settings



Sync Status

System Sync Task



Total Subtask(s): 0 Pending: 0 Failed: 0 Running: 0

Last Run Time: 2021-11-24 18:27:15 Next Start Time: 6 Seconds

[Start Now](#)

[Pause](#)

[Details](#)

System Sync Down Task



Total Subtask(s): 0 Pending: 0 Failed: 0 Running: 0

Last Run Time: 2021-11-24 16:57:57 Next Start Time: 11 Seconds

[Start Now](#)

[Pause](#)

[Details](#)